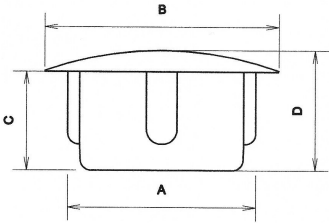




Abdeckkappen cover caps



für Topflochbohrungen

A = Bohrlochdurchmesser

for holes

A = drill Ø



Artikel	A	B	C	D	Artikel Nr.
AK 2,5 / 0	2,5	---		8	17 - 25 - 00
AK 3 / 6	3	6	5,8	6,6	17 - 03 - 06
AK 4 / 8	4	8	6	7,2	17 - 04 - 08
AK 5 / 6	5	6	4,3	5	17 - 05 - 06
AK 5 / 8	5	8	6,5	7,5	17 - 05 - 08
AK 5 / 12	5	12	6,5	7,5	19 - 05 - 12
AK 6 / 8	6	8	6,5	7,5	17 - 06 - 08
AK 6,4 / 8	6,4	8	6,5	7,5	17 - 64 - 08
AK 6 / 12	6	12	6,5	7,5	19 - 06 - 12
AK 6,4 / 12	6,4	12	6,5	7,5	19 - 64 - 12
AK 7 / 12	7	12	8	9	19 - 07 - 12
AK 8 / 10	8	10	6	7,15	19 - 08 - 10
AK 8 / 13	8	13	6	7	19 - 08 - 13
AK 10 / 13	10	13	5,5	6,7	21 - 10 - 13
AK 10 / 16 K	10	16	3,5	4,7	23 - 10 - 16
AK 10 / 18 K	10	18	3,5	4,7	23 - 10 - 18
AK 12 / 16	12	16	3	4,4	23 - 12 - 16
AK 15 / 18 K2	15	18	3	4,7	23 - 15 - 18
AK 15 / 18 K	15	18	6,9	8,8	21 - 15 - 18
AK 15 / 20 K	15	20	3	4,7	23 - 15 - 20
AK 16 / 18	16	18	3	4,7	23 - 16 - 18
AK 16 / 20	16	20	3	4,7	23 - 16 - 20
AK 18 / 22	18	22	6,3	8,9	23 - 18 - 22
AK 18 / 23	18	23	6,3	9,8	23 - 18 - 23
AK 19 / 22	19	22	6,3	8,9	23 - 19 - 22
AK 19 / 23	19	23	6,3	9,8	23 - 19 - 23
AK 20 / 22	20	22	3,2	5,8	23 - 20 - 22
AK 20 / 23	20	23	3,2	6,8	23 - 20 - 23
AK 25 / 28	25	28	3,4	4,5	25 - 25 - 28
AK 26 / 30	26	30	8,9	10,6	38 - 26 - 30
AK 26 / 0	26	---	12	---	38 - 26 - 00
AK 26 / 32 x 48	26	32 x 48	8,9	10,7	65 - 32 - 48
AK 35 / 38	35	38	8,1	9,8	38 - 35 - 38